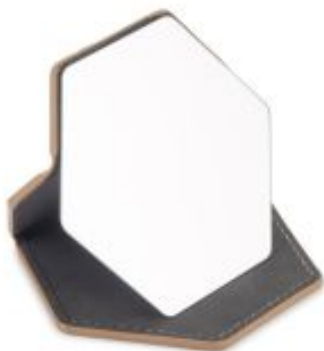




# LUMA

## Korkowe lusterko SARI

Kod: **51028-17**



DOSTĘPNE KOLORY:

17

Odkryj kieszonkowe lusterko SARI. Korkowa obudowa w kształcie heksagonu nadaje lusterku nowoczesny, ekologiczny charakter, wyróżniając je spośród innych akcesoriów. SARI możesz postawić na płaskiej powierzchni i wygodnie poprawić makijaż czy wygląd, gdziekolwiek jesteś. Kompaktowy rozmiar sprawia, że lusterko SARI mieści się w każdej torebce.

Kraj pochodzenia:	<b>Chiny</b>
Możliwość transportu lotniczego:	<b>Tak</b>
Gwarancja w miesiącach:	<b>12</b>
Kolor Pantone produktu:	<b>KOREK</b>
Wymiary produktu:	<b>89 x 89 mm</b>
EAN:	<b>5905179647320</b>
Kod celný:	<b>70099200</b>
Kolor:	<b>17 - beżowy</b>
Materiał:	<b>korek, metal</b>
Opakowanie produktu:	<b>woreczek foliowy</b>
Waga jednostkowa brutto (kg):	<b>0.0470</b>
Ilość sztuk w kartonie:	<b>200</b>
Wymiary kartonu (cm):	<b>32 x 35 x 22</b>
Waga kartonu (kg):	<b>11.2</b>